

Управление здравоохранения
Гродненского областного
исполнительного комитета

Учреждение образования
«Гродненский государственный
медицинский университет»

д-р Румовичева
и исполнители
27.01.2015

Анашко С.В.
Визначевыч С.А.
Кеде В.В.
Земляковичу Ч.А.

ПРИКАЗ

21.01.2015

№ 37 / 2015

Об организации экстренной и плановой
консультативной акушерско-гинекологической
помощи в Гродненской области

В целях улучшения доступности и качества оказания акушерско-гинекологической помощи пациентам в стационарных учреждениях Гродненской области
ПРИКАЗЫВАЕМ:

1. Установить следующий порядок оказания экстренной и плановой консультативной акушерско-гинекологической помощи в Гродненской области:

1.1. в учреждениях здравоохранения г. Гродно:

в рабочее время (понедельник - пятница с 8.00 до 16.30) оказывается врачами акушерами – гинекологами согласно приложений 2,3 настоящего приказа;

вне рабочее время (понедельник - пятница с 16.30 до 8.00 следующего дня), а также в выходные и праздничные дни сотрудниками отделения экстренной и планово - консультативной помощи УЗ «Гродненская областная клиническая больница» (далее - ОЭ и ПКПМ УЗ «ГОКБ») согласно приложению 4 настоящего приказа;

1.2. в учреждениях здравоохранения районов области оказывается сотрудниками ОЭ и ПКПМ УЗ «ГОКБ» согласно приложению 4 настоящего приказа;

2. В случае возникновения экстремальной акушерско-гинекологической ситуации в учреждениях здравоохранения области вызываются дополнительно сотрудники кафедры акушерства и гинекологии УО «ГрГМУ» согласно приложению 1 настоящего приказа.

3. Главным врачам УЗ «Гродненский областной клинический перинатальный центр» Зверко В.Л., УЗ «Городская клиническая больница скорой медицинской помощи г. Гродно» Лазаревичу С.Н., УЗ «Городская клиническая больница № 4 г. Гродно» Сурову А.Н., проректору по лечебной работе УО «ГрГМУ» Шишко В.И.:

3.1. обеспечить ежемесячное дежурство сотрудников подведомственных учреждений здравоохранения и кафедры акушерства и

УАЗ "Гродзенская абласная
клінічная бальніца"

22.01 2015 г. № 01-03/15

Врач

гинекологии УО «ГрГМУ» по линии ОЭ и ПКПМ УЗ «ГОКБ» для оказания круглосуточной экстренной и плановой консультативной помощи;

3.2. предоставлять в ОЭ и ПКМП УЗ «ГОКБ» графики работы с основного места работы врачей – дежурентов не позднее 25 числа предыдущего месяца.

4. Главным врачам ГУЗ «Гродненская центральная городская поликлиника» Романчуку А.С., ГУЗ «Городская поликлиника № 1 г. Гродно» Совце С.В., ГУЗ «Городская поликлиника № 4 г. Гродно» Лазуте С.Р., ГУЗ «Городская поликлиника № 5 г. Гродно» Тихоновичу С.М., УЗ «Гродненский областной клинический перинатальный центр» Зверко В.Л., УЗ «Гродненская городская больница № 4 г. Гродно» Сурову А.Н., УЗ «Гродненский областной клинический кардиологический центр» Долгошей Т.С. организовать оказание плановой консультативной акушерско - гинекологической помощи в стационарных учреждениях г. Гродно согласно приложений 2,3 настоящего приказа;

5. Руководителям государственных организаций, подчиненных управлению здравоохранения:

5.1. организовать оказание экстренной и плановой консультативной акушерско-гинекологической помощи в учреждениях здравоохранения Гродненской области согласно п.1,2 и приложений 1-4 настоящего приказа;

5.2. обеспечить проведение консилиума с участием врача консультанта и оказание медицинской помощи в соответствии с рекомендациями специалистов;

5.3. осуществлять при необходимости перевод пациентов в подведомственные профильные учреждения (отделения) по результатам заключения консультантов;

5.4. своевременно информировать о возникновении экстремальной акушерско-гинекологической ситуации главного специалиста по акушерству и гинекологии управления здравоохранения Курбат Е.А.

6. Проректору по лечебной работе УО «ГрГМУ» Шишко В.И. для оказания экстренной консультативной помощи в стационарных учреждениях области:

6.1. обеспечить командирование (направление) сотрудников кафедры акушерства и гинекологии при возникновении экстремальной акушерско-гинекологической ситуации по согласованию с заведующей кафедрой акушерства и гинекологии Гутиковой Л.В. и согласно приложению 1 настоящего приказа;

6.2. оплату командировочных расходов сотрудников кафедры акушерства и гинекологии производить в соответствии с действующими нормативно-правовыми актами.

7. Главному врачу УЗ «Гродненская областная клиническая больница» Петельскому Ю.В. обеспечить ежемесячное проведение анализа обоснованности вызовов специалистов ОЭ и ПКМП УЗ «ГОКБ» и предоставление не позднее 5-го числа последующего месяца информации о выявленных дефектах заместителю начальника лечебного отдела главному специалисту по акушерству и гинекологии управления здравоохранения Курбат Е.А.

8. Контроль за исполнением приказа возложить на первого заместителя начальника управления здравоохранения Антонович Н.Е. и проректора по лечебной работе УО «ГрГМУ» Шишко В.И.

9. Считать утратившим силу совместный приказ управления здравоохранения управления здравоохранения и УО «Гродненский государственный медицинский университет» от 22.10.2012 № 600/239 «Об организации плановой и экстренной консультативной акушерско-гинекологической помощи учреждениям здравоохранения области».

Начальник
управления
здравоохранения Гродненского
областного исполнительного
комитета

А.А. Стрижак

Ректор учреждения образования
«Гродненский государственный
университет»,

В.А. Снежицкий



Приложение 1
приказу управления
здравоохранения
Гродненского областного
исполнительного комитета
21.09.2014 № 21/22

СПИСОК

сотрудников кафедры акушерства и гинекологии
УО «Гродненский государственный медицинский
университет», консультирующих пациентов в учреждениях
здравоохранения Гродненской области при возникновении экстремальных
акушерско- гинекологических ситуаций

№ п/п	Куратор-консультант, сотрудник кафедры акушерства и гинекологии	Должность	Учреждения здравоохранения
1.	Гутикова Людмила Витольдовна	заведующий кафедрой акушерства и гинекологии УО «ГрГМУ», профессор	УЗ «ГОКЦП», УЗ «ГОКЦ»
2.	Егорова Татьяна Юрьевна	доцент кафедры акушерства и гинекологии УО «ГрГМУ»	УЗ «Лидская ЦРБ», УЗ «ГКБ № 3 г. Гродно», УЗ «ГОКЦ «Фтизиатрия»
3.	Белуга Владимир Борисович	к.м.н., доцент кафедры акушерства и гинекологии УО «ГрГМУ»	УЗ «Ивьевская ЦРБ», УЗ «Волковская ЦРБ», УЗ «ГОКБ МР»
4.	Кажина Мария Владимировна	профессор кафедры акушерства и гинекологии УО «ГрГМУ»	УЗ «Островецкая ЦРБ», УЗ «Ошмянская ЦРБ», УЗ «ГОКБ», УЗ «ГОИКБ»
5.	Гурин Александр Леонидович	доцент кафедры акушерства и гинекологии УО «ГрГМУ»	УЗ «Дятловская ЦРБ», УЗ «Берестовицкая ЦРБ», УЗ «ГКБ № 4 г. Гродно»
6.	Савоневич Елена Леонтьевна	доцент кафедры акушерства и гинекологии УО «ГрГМУ»	УЗ «Новогрудская ЦРБ», УЗ «Щучинская ЦРБ»
7.	Плоцкий Андрей Романович	доцент кафедры акушерства и гинекологии УО «ГрГМУ»	УЗ «Мостовская ЦРБ», УЗ «Слонимская ЦРБ»
8.	Яговдик Ирина Николаевна	доцент кафедры акушерства и гинекологии УО «ГрГМУ»	УЗ «Кореличская ЦРБ», УЗ «Сморгонская ЦРБ», УЗ «ГКБ № 2 г. Гродно»
9.	Янушко Татьяна Владимировна	доцент кафедры акушерства и гинекологии УО «ГрГМУ»	УЗ «Вороновская ЦРБ»
10.	Хворик Наталия Валерьевна	ассистент кафедры акушерства и гинекологии УО «ГрГМУ»	УЗ «Свислочская ЦРБ», УЗ «ГОДКБ»
11.	Ганчар Елена Петровна	ассистент кафедры акушерства и гинекологии УО «ГрГМУ»	УЗ «Зельвенская ЦРБ», УЗ «ГОКЦ «Психиатрия-наркология»

Приложение 2
приказу управления
здравоохранения
Гродненского областного
исполнительного комитета
21.09.2014 № 21/22

СПИСОК

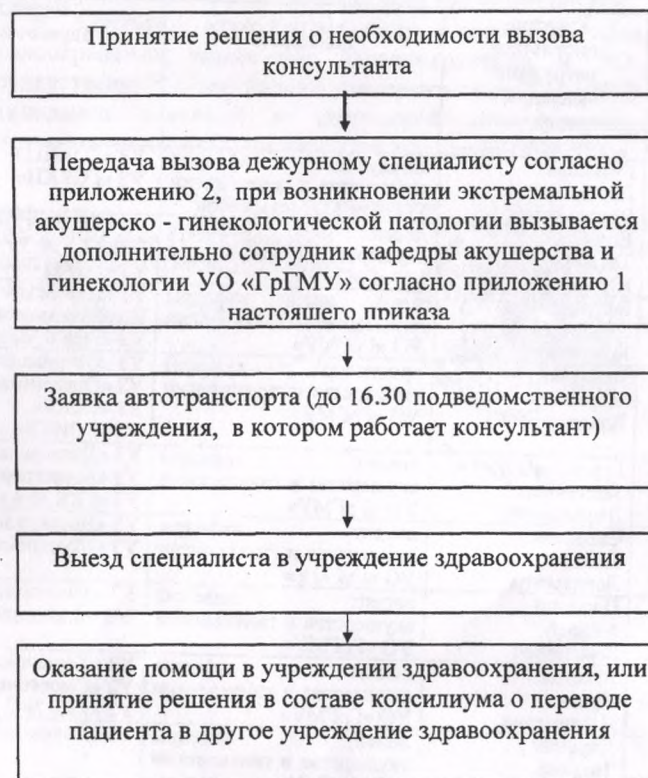
учреждений здравоохранения, направляющих
врачей акушеров-гинекологов для оказания экстренной и плановой
консультативной акушерско - гинекологической помощи
пациентам в стационарных учреждениях
здравоохранения г. Гродно

№ пп	Учреждения здравоохранения, направляющие врача акушера-гинеколога для консультации пациентов в стационарных учреждениях здравоохранения, контактное лицо (телефон)	Стационарные учреждения здравоохранения
1.	ГУЗ «Городская поликлиника № 1 г. Гродно», заведующая женской консультацией №1 Дроздовская Е.Л., контактный телефон 77 02 35	ГУЗ «Гродненская областная клиническая больница медицинской реабилитации» УЗ «Гродненская областная детская клиническая больница»
2.	ГУЗ «Городская поликлиника № 4 г. Гродно», заведующая женской консультацией №4 Головня М.В., контактный телефон 43 45 53	УЗ «ГОКЦ «Фтизиатрия» УЗ «Гродненская областная инфекционная клиническая больница» УЗ «Городская клиническая больница № 3 г. Гродно» УЗ «Гродненский областной кожно-венерологический диспансер»
3.	ГУЗ «Городская поликлиника № 5 г. Гродно», заведующая женской консультацией Белая А.И., контактный телефон 75 49 34	УЗ «ГОКЦ «Психиатрия-наркология»
4.	ГУЗ «Гродненская центральная городская поликлиника», заведующая женской консультацией №2 Купрашевич С.С., контактный телефон 52 71 24	УЗ «Городская клиническая больница № 2 г. Гродно»
5.	УЗ «Гродненский областной клинический кардиологический центр» (поликлиническое отделение), врач акушер - гинеколог Лозовская О.В., контактный телефон 79 84 62	УЗ «Гродненский областной клинический кардиологический центр»

6	УЗ «Гродненский областной клинический перинатальный центр», заместитель главного врача по медицинской части Кеда Л.Н., контактный телефон 48 26 95	УЗ «Гродненская областная клиническая больница»
7.	УЗ «Городская клиническая больница № 4 г. Гродно», заведующий гинекологическим отделением Костяхин А.Е., контактный телефон 54 96 35	УЗ «Городская клиническая больница № 4 г. Гродно»

Приложение 3
 приказу управления
 здравоохранения
 Гродненского областного
 исполнительного комитета
21.01 2014 № 81/22

АЛГОРИТМ
 организации оказания экстренной и плановой
 консультативной акушерско-гинекологической
 помощи в учреждениях здравоохранения г. Гродно
 в рабочее время (понедельник - пятница 8.00 - 16.30)



Приложение 4
приказу управления
здравоохранения
Гродненского областного
исполнительного комитета
21.01.2014 № 51/22

АЛГОРИТМ
организации оказания экстренной
и плановой консультативной акушерско-
гинекологической помощи специалистами
ОЭ и ПКП УЗ «ГОКБ» и сотрудниками
кафедры акушерства и гинекологии УО «ГрГМУ»

